



Гибкость, высокая производительность.



**STRONGER TOGETHER**

**TIPPER TIE™**

# Двойной клипсатор KDCMA

## Область применения

Серия KDCMA – это абсолютно новая концепция автоматов, имеющих блочную структуру. Базовые и дополнительные компоненты этих машин, полностью выполненные из высококачественной нержавеющей стали, полностью взаимозаменяемы в пределах всего ряда. Благодаря этому любую модель можно без особых сложностей оптимизировать для нужного приложения. Натуральные, искусственные и волокнистые оболочки в диапазоне калибров 25–120 мм перерабатываются в виде сырых, вареных и порционных колбас, колец, цепочек и батонов, которые выгружаются либо в поддонах, либо на различных рольгангах. Подвижный, регулируемый тормоз оболочки предохраняет оболочку от чрезмерного нагружения и способствует точной расфасовке порций. Система управления с современным сенсорным экраном удовлетворяет все мыслимые желания в части комфорта и эффективности. Если требуется максимально простое обслуживание, то конфигурируется соответствующее „кустарное“ управление (индикация на сенсорном экране с минимумом элементов управления). Для обеспечения оптимального доступа при обслуживании и чистке машины имеют поворотное опирание и широко раскрывающиеся обшивки. Благодаря 10-градусному наклонному положению обеспечивается отличный обзор рабочей зоны. Детали из высококачественной нержавеющей стали, со скошенными поверхностями и оригинальная конструкция со свободно подвешенными фартуками удовлетворяют самым строгим требованиям гигиены.

## Техника

За счет использования в зоне закрытия клипс цилиндров простого действия машина стала более быстрой и имеет пониженный расход воздуха. Это экономит деньги! Четыре вытеснительных щитка – для чистых концов колбас, для переработки различных оболочек в широком диапазоне калибров. Простая, надежная техника.

## Управление

Сенсорный экран, память на 50 исполняемых программ Управление машиной KDCMA производится с сенсорного экрана. Эта современная система управления с интернациональными символами (пиктограммами) удовлетворяет всем мыслимым желаниям в отношении комфорта, гигиены и эффективности. Интерфейс включает в себя функции счетчика остановок, порций в минуту, меню системных настроек, меню выключателей машины, протокол ошибок, меню настроек продукта позиции ошибки, теста петель, теста этикеток, индикации пуска дозатора.



Легкая очистка благодаря гладким поверхностям.



Управление машиной KDCMA производится с сенсорного экрана.

## Простое обслуживание

Клиповочная машина KDCMA соответствует высочайшим стандартам удобства в техническом и сервисном обслуживании. Клапаны удобно размещены на выдвижной планке – „easy to change“. Простая и быстрая замена неисправных клапанов способствует снижению времени простоя и повышению эффективности. Открытая конструкция в зоне фасовки и закрытия чрезвычайно облегчает доступ в рабочую зону. Благодаря продуманной конструкции сервисные операции проводятся быстро и просто, это гарантирует длительную работу и низкие затраты на ремонт. В KDCMA все клапаны одинаковые. Это означает малые складские запасы. С помощью системы управления можно проверить функции клапанов (шаговый режим).

## Дизайн

Открытая конструкция KDCMA очень удобна в обслуживании, так как обеспечивает хороший доступ во все необходимые зоны. Последовательный дизайн, рассчитанный на качество продукции, производительность и гигиену. Прочная конструкция машины гарантирует высочайшую стабильность и длительный ресурс.

## Опции / Принадлежности

- Противень для кольцевидных изделий
- Выходной рольганг для штанговых изделий
- Установщик этикеток с принтером для маркировки продукции
- Шпульная система клипсации – для уменьшения времени зарядки клипс
- Устройство для выдачи нити – для производства кольцевидных изделий
- Продольный упор оптический (переменный) – для уменьшения количества обрезков при нарезке
- Петлевой автомат – возможна подвеска продуктов для производства или презентации
- Электронный счетчик – возможны ежедневно повторяемые настройки

## Преимущества

- Модульная конструкция для удовлетворения любых запросов заказчиков
  - Гигиеничные формы: наклонные гладкие поверхности, легкая очистка благодаря хорошей доступности
  - Эргономичный наклон машины для удобства в обращении и лучшей обзорности производственной зоны
  - Широкий спектр дополнительного оборудования
  - Цилиндры простого действия с небольшим расходом воздуха
- Прочная конструкция



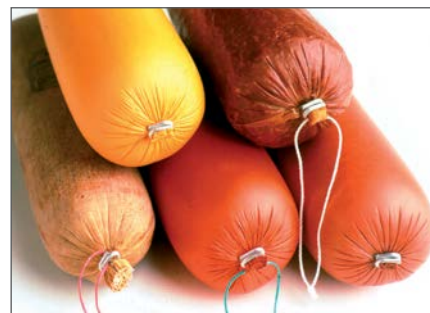
Удобство в обслуживании: смена ножей без инструментов



Колбасы с этикетками



Кольцевые колбасы



Колбасные батоны



См. видеоматериалы о KDCMA на сайте [youtube.com/tippertiegrou](https://www.youtube.com/tippertiegrou)

# Технические данные

Стандартные функции	KDCMA70	KDCMA90	KDCMA200	KDCMA400
Калибр*	25 – 65 mm	25 – 85 mm	45 – 110 mm	45 – 120 mm
Серия клипс*	E200, E210, E220, E230, E240		G175, G200, G225	370, 390, 400
Расход воздуха	7.4 NI	9.5 NI	12.3 NI	16.6 NI
LpA [дБ(A)]	82	82	84	79
LWA [дБ(A)]	94	94	98	---
Электронный счетчик	✓	✓	✓	✓
Доступные опции				
Противень	✓	✓	✓	✓
Выходной рольганг	✓	✓	✓	✓
Установщик этикеток с принтером или устройством для выдавливания	✓	✓	✓	✓
Шпупная система клипсации	✓	✓	✓	✓
Устройство для выдачи нити	✓	✓	✓	✓
Продольный упор оптический (переменный)	✓	✓	✓	✓
Петлевой автомат	✓	✓	✓	✓

\*В зависимости от материала

TIPPER TIE Inc.  
2000 Lufkin Road  
Apex, NC 27539 USA  
Тел. +1 919 362 8811  
Факс +1 919 362 4839  
infoUS@tippertie.com

TIPPER TIE TECHNOPACK GmbH  
Wilhelm-Bergner-Str. 9a  
21509 Glinde/Германия  
Тел. +49 40 72 77 04 0  
Факс +49 40 72 77 04 100  
infoDE@tippertie.com



TIPPER TIE™