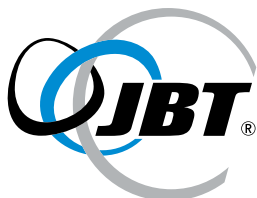


# Clipeadoras por separación de la serie Signature

ESPAÑOL



Versatilidad, fiabilidad.



**STRONGER TOGETHER**

**TIPPER TIE™**

# Clipeadoras por separación de la serie Signature



## Ventajas del producto

Las máquinas clipeadoras de Tipper Tie accionadas por separación y hechas de acero fino de las serie Signature ofrecen un cierre y clipeado en una sola etapa de bolsas y envoltorios de salchichas para una gran variedad de productos alimenticios, inclusive carnes, quesos y productos avícolas.

Estas máquinas clipeadoras accionadas por separación se pueden emplear con una amplia gama de productos, tanto para el envasado de productos avícolas pequeños en envoltorios revestidos de fibra, de colágeno, de material sintético, así como en tripas voluminosas de origen animal. Con un movimiento simple y suave, el usuario puede realizar un cierre fuerte y seguro.

Los modelos de la serie Signature, accionados por separación, se pueden montar en horizontal y vertical y presentan las siguientes características:

- Cierre separador y moldeador (huecos), agarrando la bolsa por el cuello
- Aplicación de un sellado seguro
- Corte del extremo sobrante de la bolsa del producto (no para los modelos sin cuchilla)

Presentan una gran variedad de propiedades estándares para aumentar el valor del equipo, inclusive un regulador de filtro de aire para menos mantenimiento, y clips en carrete para reducir al mínimo el número de los procesos que son necesarios para la recarga de clips.

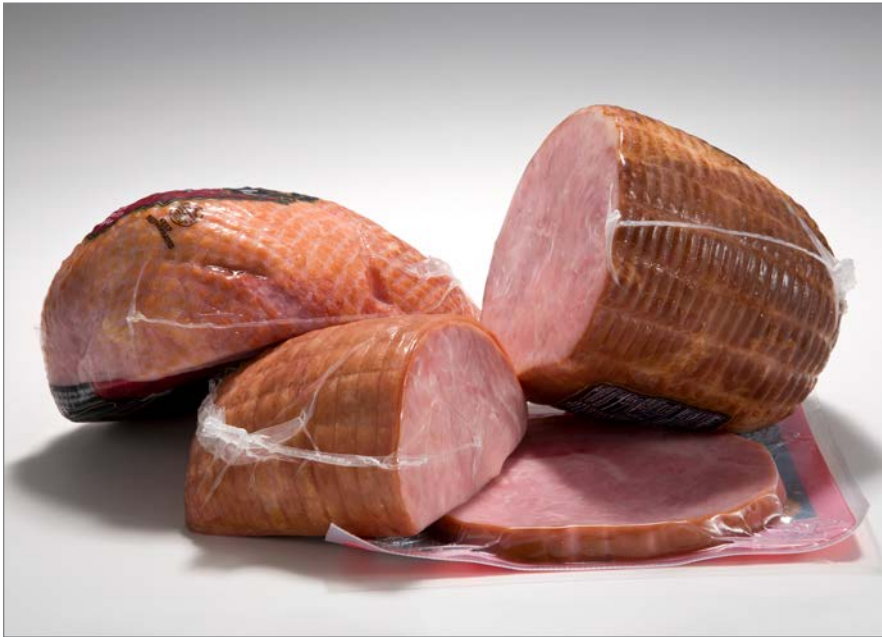
Las clipeadoras accionadas por separación de la serie Signature constituyen el producto simple y rentable para su operación de clipeado.

## Aplicaciones

- Envoltorios, bolsas y redes
- Embutidos, productos cárnicos y avícolas
- Peces vivos
- Líquidos, sopas
- Productos de gran volumen inclusive pavos enteros y productos cárnicos
- Envoltorios revestidos de fibra, de colágeno o de material sintético

## Tecnología

- Construcción en acero fino y otros materiales resistentes a la corrosión
- Diseño concebido para observar los estándares AMI
- Accionamiento por aire
- Mando preciso de la presión del cierre por clip
- Mantenimiento mínimo de la máquina
- Disponible variedad de tamaños de clip
- Modelos verticales y horizontales disponibles
- Integrabilidad simple en las líneas de producción existentes



Las clipeadoras de las series 100 y 400 están equipadas con una cuchilla de corte accionada por motor que garantiza un corte perfecto del extremo de la bolsa (sólo en modelos con cuchilla), así como con una limitación de carrera que le brinda al usuario la posibilidad de ajustar el grado de tensado del clip.

Están diseñadas para ofrecer un cierre en una sola etapa de bolsas de tamaño medio para el envasado de una amplia gama tanto de productos alimenticios, tales como cárnicos y avícolas, como también de quesos y de un gran surtido de productos no alimenticios.

### Las series 100

Los modelos SC187L y SC187LNK son clipeadoras neumáticas con montaje vertical. La SC187LNK es un modelo sin cuchilla. Los modelos SF187L y SF187LNK son modelos con montaje horizontal. El modelo SF187LNK no tiene cuchilla. Las clipeadoras de las serie 100 se pueden utilizar con clips en barra o con clips en carrete. Todos los modelos usan los clips de la serie 100.

### Las series 400

Las series 400 se han diseñado para usarlas con clips en barra. Para la mayoría de los modelos hay disponible un kit opcional para convertir la unidad de clip en barra en un clip en carrete.

El modelo SC487 es una clipeadora con operación neumática y montaje vertical. Hay disponibles modelos de mano derecha o izquierda. La SC487LNK es un modelo de mano izquierda que ofrece una opción sin cuchilla.

El modelo SF487L es una clipeadora horizontal. La SF487LNK es un modelo de mano izquierda que ofrece una opción sin cuchilla.

### Clips de primera calidad

Los clips de excelente calidad son esenciales para obtener un cierre por clip eficiente. Los clips de TIPPER TIE están hechos de una aleación especial de aluminio y cumplen con las especificaciones más exigentes, las cuales superan a las de la industria general en el sector de alambre. Las dimensiones de todos los clips de TIPPER TIE se mantienen a tolerancias muy estrechas para asegurar un



cierre perfecto por clip. Además, los extremos del clip se han redondeado y lubricado con el fin de asegurar que ambos extremos del clip se conformen de modo simultáneo y uniforme al separar el clip los materiales de envasado. El resultado es un clip que cierra con suavidad y seguridad en todo momento.

# Detalles técnicos

## Selección de modelos

	Separación Cruzada	Separación izquierda vertical	Separación derecha vertical	Separación izquierda horizontal	Sin cuchilla	Cuchilla neumática	Barra	Carrete	Peso	FRL (filtro lubricante)	Nombre de la máquina
Series 100	✓	✓	✓	✓	✓	✓	✓	✓	✓	✓	SC187L, SC187LNK, SF187L, SF187LNK,
Series 400	✓	✓	✓	✓	✓	✓	✓	✓	✓	✓	SF487L, SF487LNK, SC487L, SC487R, SC487LNK, SPR463L

## Especificaciones: Series 100

### SC187L/LNK

7,9 litros por ciclo a 5,5 bar  
80-90 PSI (5,5-6,2 bar)  
Clips en barra de la serie 100  
Altura 711 mm (28")  
Anchura 178 mm (7")  
Altura 292 mm (11,5")  
Peso de la máquina: 24,9 kg (55 lbs.)  
Peso de envío: 34,0 kg (75 lbs.)

### SF187L/LNK

7,9 litros por ciclo a 5,5 bar  
80-90 PSI (5,5-6,2 bar)  
Clips en barra de la serie 100  
Altura 648 mm (25,5")  
Anchura 406 mm (16")  
Altura 650 mm (24")  
Peso de la máquina: 18,2 kg (40 lbs.)  
Peso de envío: 22,7 kg (50 lbs.)

## Especificaciones: Series 400

### SC487L/R LNK/RNK

7,9 litros por ciclo a 5,5 bar  
80-90 PSI (5,5-6,2 bar)  
Clips en barra de la serie 400G  
Altura 711 mm (28")  
Anchura 178 mm (7")  
Altura 292 mm (11,5")  
Peso de la máquina: 23,6 kg (52 lbs.)  
Peso de envío: 29,0 kg (64 lbs.)

### SF487L/LNK

7,9 litros por ciclo a 5,5 bar  
80-90 PSI (5,5-6,2 bar)  
Clips en barra de la serie 400G (unidad opcional en carrete)  
Altura 648 mm (25,5")  
Anchura 406 mm (16")  
Altura 650 mm (24")  
Peso de la máquina: 18,2 kg (40 lbs.)  
Peso de la máquina: 22,7 kg (50 lbs.)

TIPPER TIE, Inc.  
2000 Lufkin Road  
Apex, NC 27539 EE.UU.  
Tel. +1 919 362 8811  
Fax +1 919 362 4839  
infoUS@tippertie.com

TIPPER TIE TECHNOPACK GmbH  
Wilhelm-Bergner-Strasse 9a  
21509 Glinde/Alemania  
Tel. +49 40 72 77 04 0  
Fax +49 40 72 77 04 100  
infoDE@tippertie.com

